



MULTI-MONTI[®]-plus

DAS ORIGINAL UNTER DEN
SELBSTSCHNEIDENDEN BETONSCHRAUBEN



MMS-plus



MULTI-MONTI®-plus

PRODUKTINFORMATION

- Der montagefreundliche Schraubanker auch bei stark verschlissenen Bohren
- Optimiertes Betongewinde mit Vollgewindevarianten für höchste Beanspruchungen
- Zwei Setztiefen für mehr Flexibilität
- Maschinell setzbar und sofort belastbar
- Erweitertes Produktsortiment und Abmessungen für unterschiedliche Anwendungen, architektonische Gegebenheiten und Einsatzbereiche
- Größeres zugelassenes Sortiment für ETA Option 1 ab MMS-plus 6 inklusive Seismik ab Durchmesser 10



Das Original unter den selbstschneidenden Betonschrauben

Sechskantkopf

mit angepresster Scheibe und Kopfprägung MMS+

MMS-plus Vollgewinde

Reduziertes Lochleibungsspiel für höchste Beanspruchung und wirtschaftliche Konstruktionen

Ideale Kern-/Gewindegeometrie

ermöglicht leichtes Einschrauben und hohe Tragfähigkeiten

Verzante Funktionsspitze

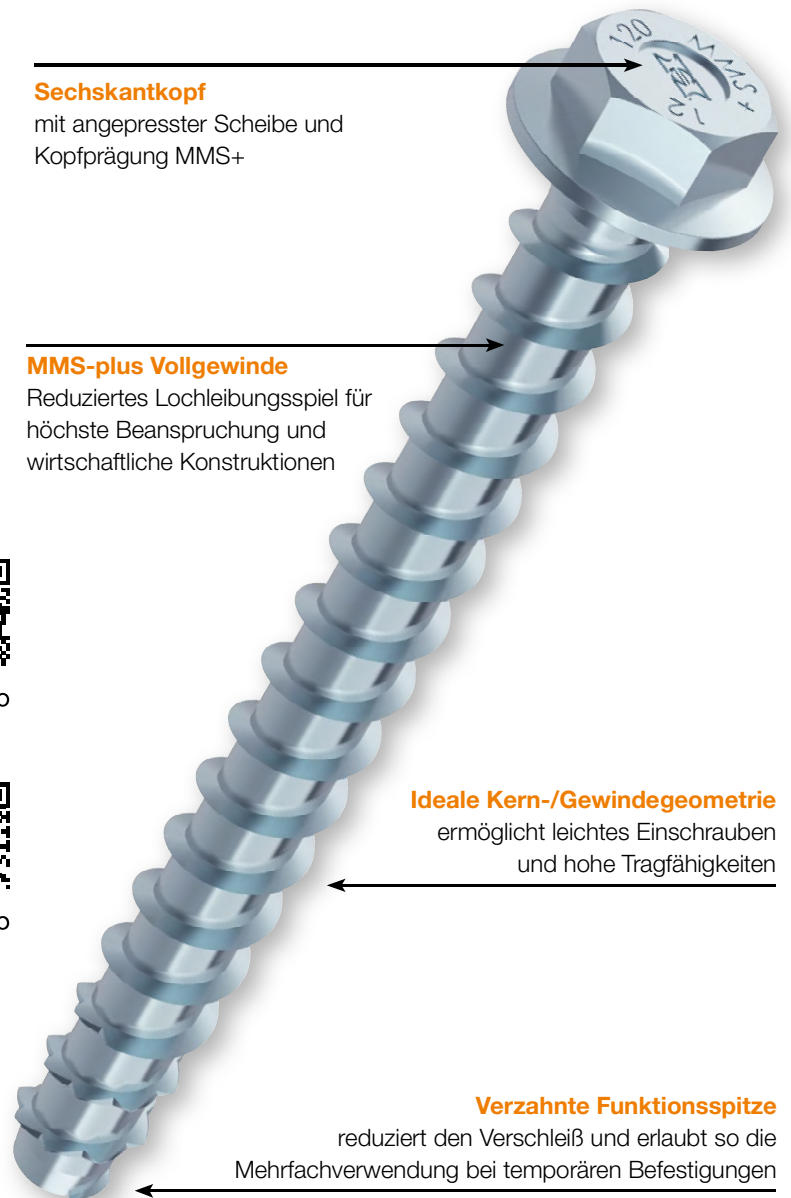
reduziert den Verschleiß und erlaubt so die Mehrfachverwendung bei temporären Befestigungen

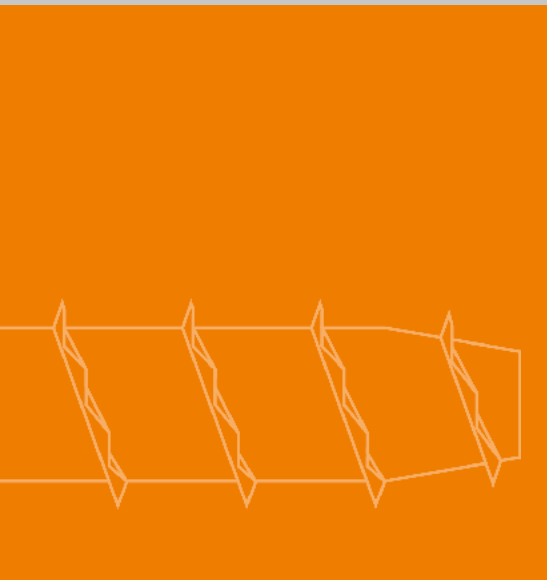


▶ Video



▶ Video





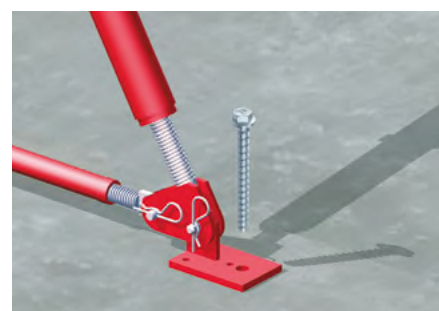
ANWENDUNGSBEISPIELE



Stützenmontage



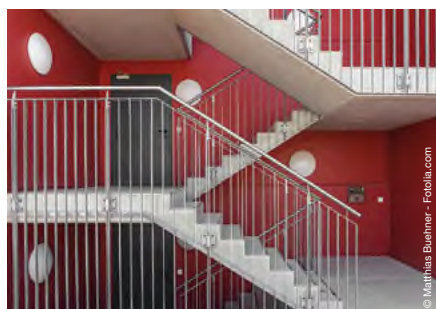
Rohrmontagen



Richtstützenmontage



Befestigung von Kabelschächten



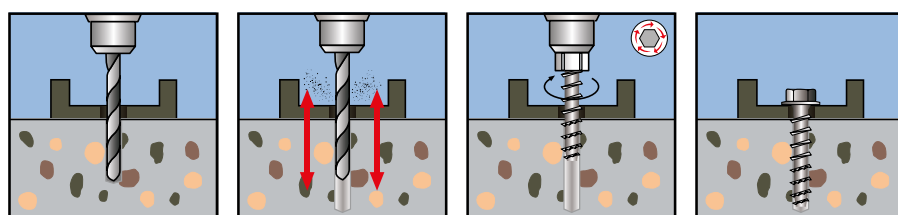
Geländerbefestigung



**Befestigung von Wandhaltern
und Konsolen**

Die richtige Montage

1. Bohren
2. Bohrmehl entfernen
3. Einschrauben
4. Fertig



MMS-plus MULTI-MONTI®-plus



Ausführung: MMS-plus SS Sechskantkopf mit angepresster Scheibe

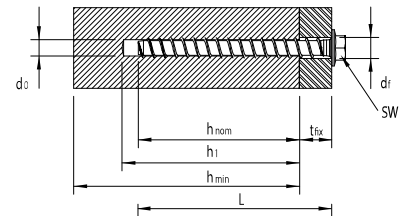
Werkstoff: Kohlenstoffstahl

Oberfläche: verzinkt blau, A2K

Oberflächencode
HECO-Etikett

Antrieb: Sechskantkopf

SMW Art.Nr. 1.0252



Abmessung D x L [mm]	Art.-Nr.	Bohr - Ø d ₀ [mm]	Klemm- stärke t _{fix} [mm]	Scheiben - Ø [mm]	Antrieb	Zulas- sungen	VE [Stk.]	Umkarton [Stk.]	Palettenmenge [Stk.]
-------------------------	----------	---------------------------------	---	----------------------	---------	------------------	--------------	--------------------	-------------------------

VARIANTA-HANDWERKERVERPACKUNG

6,0	40	48381	5,0	5	11,0	SW-8	•	100	1.000	48.000
	50	48383	5,0	5/15	11,0	SW-8	•	100	1.000	48.000
	60	48385	5,0	15/25	11,0	SW-8	•	100	1.000	48.000
	70	48387	5,0	25/35	11,0	SW-8	•	100	1.000	48.000
	80	49816	5,0	35/45	11,0	SW-8	•	50	500	24.000
7,5	35	49846	6,0	1	14,0	SW-10	•	100	1.000	48.000
	40	48389	6,0	5	14,0	SW-10	•	100	1.000	48.000
	50	48391	6,0	15	14,0	SW-10	•	50	500	24.000
	60	48393	6,0	5/25	14,0	SW-10	•	50	500	24.000
	70	48395	6,0	15/35	14,0	SW-10	•	50	500	24.000
	80	48397	6,0	25/45	14,0	SW-10	•	50	500	24.000
	100	49817	6,0	45/65	14,0	SW-10	•	50	500	24.000
	120	49819	6,0	65/85	14,0	SW-10	•	50	400	19.200
140	49821	6,0	85/105	14,0	SW-10	•	50	400	19.200	
10,0	60	48399	8,0	10	19,0	SW-13	•	25	250	12.000
	70	48401	8,0	5/20	19,0	SW-13	•/O	25	250	12.000
	80	48403	8,0	15/30	19,0	SW-13	•/O	25	250	12.000
	90	48405	8,0	25/40	19,0	SW-13	•/O	25	250	12.000
	100	48453	8,0	35/50	19,0	SW-13	•/O	25	250	12.000
	120	48455	8,0	55/70	19,0	SW-13	•/O	25	200	9.600
	140	48457	8,0	75/90	19,0	SW-13	•/O	25	200	9.600
	160	48459	8,0	95/110	19,0	SW-13	•/O	25	200	9.600
12,0	60	54277	10,0	5	22,0	SW-15		25	250	12.000
	80	48407	10,0	5	22,0	SW-15	•/O	25	100	8.400
	90	48409	10,0	1/15	22,0	SW-15	•/O	25	100	8.400
	100	48411	10,0	10/25	22,0	SW-15	•/O	25	100	8.400
	120	48413	10,0	30/45	22,0	SW-15	•/O	25	100	8.400
	140	48415	10,0	50/65	22,0	SW-15	•/O	25	100	8.400
	160	48461	10,0	70/85	22,0	SW-15	•/O	25	100	6.400

SW = Schlüsselweite

• = ETA 15/0784

O = Z-21.8-2061 - Mehrfachverwendung

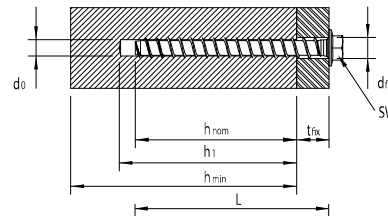
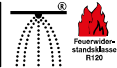
Ausführung: MMS-SS Sechskantkopf mit angepresster Scheibe

Werkstoff: Kohlenstoffstahl

Oberfläche: verzinkt blau, A2K

Oberflächencode
HECO-Etikett

Antrieb: Sechskantkopf



Abmessung D x L [mm]	Art.-Nr.	Bohr - Ø d ₀ [mm]	Klemmstärke t _{fix} [mm]	Scheiben - Ø [mm]	Antrieb	Zulasungen	VE [Stk.]	Umkarton [Stk.]	Palettenmenge [Stk.]
----------------------	----------	------------------------------	-----------------------------------	-------------------	---------	------------	-----------	-----------------	----------------------

VARIANTA-HANDWERKERVERPACKUNG

14,0	110	54271	12,0	15	26,0	SW-17	•	25	100	7.200
	130	54272	12,0	35	26,0	SW-17	•	25	100	6.000
	150	54273	12,0	55	26,0	SW-17	•	25	100	4.800

SW = Schlüsselweite • = ETA 05/0010

Ausführung: MMS-plus SS Sechskantkopf mit angepresster Scheibe

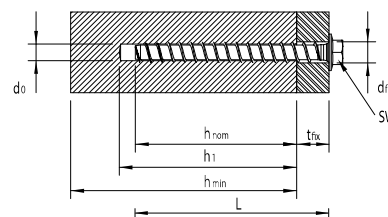
Werkstoff: Kohlenstoffstahl

Oberfläche: HP-beschichtet

Oberflächencode
HECO-Etikett

Antrieb: Sechskantkopf

SMW Art.Nr. 1.0253



Abmessung D x L [mm]	Art.-Nr.	Bohr - Ø d ₀ [mm]	Klemmstärke t _{fix} [mm]	Scheiben - Ø [mm]	Antrieb	Zulasungen	VE [Stk.]	Umkarton [Stk.]	Palettenmenge [Stk.]
----------------------	----------	------------------------------	-----------------------------------	-------------------	---------	------------	-----------	-----------------	----------------------

VARIANTA-HANDWERKERVERPACKUNG

6,0	50	48429	5,0	5/15	11,0	SW-8	•	100	1.000	48.000
	60	48431	5,0	15/25	11,0	SW-8	•	100	1.000	48.000
7,5	50	48433	6,0	15	14,0	SW-10	•	50	500	24.000
	60	48435	6,0	5/25	14,0	SW-10	•	50	500	24.000
	70	48437	6,0	15/35	14,0	SW-10	•	50	500	24.000
10,0	60	48439	8,0	10	19,0	SW-13	•	25	250	12.000
	70	48441	8,0	5/20	19,0	SW-13	•/O	25	250	12.000
	80	48443	8,0	15/30	19,0	SW-13	•/O	25	250	12.000
12,0	90	48445	8,0	25/40	19,0	SW-13	•/O	25	250	12.000
	90	48447	10,0	1/15	22,0	SW-15	•/O	25	100	8.400
	100	48449	10,0	10/25	22,0	SW-15	•/O	25	100	8.400
	120	48451	10,0	30/45	22,0	SW-15	•/O	25	100	8.400

SW = Schlüsselweite • = ETA 15/0784 O = Z-21.8-2061 - Mehrfachverwendung

MMS-plus MULTI-MONTI®-plus



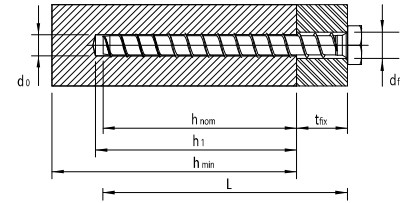
Ausführung: MMS-plus S Schwerlastanker, Sechskantkopf

Werkstoff: Kohlenstoffstahl

Oberfläche: verzinkt blau, A2K

Oberflächencode
HECO-Etikett

Antrieb: Sechskantkopf



Abmessung D x L [mm]	Art.-Nr.	Bohr - Ø d ₀ [mm]	Klemm- stärke t _{fix} [mm]	Kopf - Ø [mm]	Antrieb	Zulas- sungen	VE [Stk.]	Umkarton [Stk.]	Palettenmenge [Stk.]
-------------------------	----------	---------------------------------	---	------------------	---------	------------------	--------------	--------------------	-------------------------

VARIANTA-HANDWERKERVERPACKUNG

16,0	80	54274	14,0	5	24,0	SW-24	O	25	100	6.000
------	----	-----------------------	------	---	------	-------	---	----	-----	-------



Ausführung: MMS-plus SS Schwerlastanker, Sechskantkopf mit angepresster Scheibe

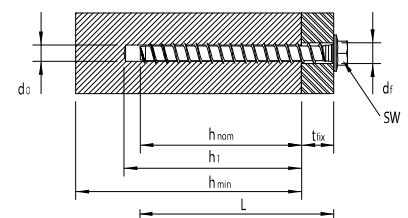
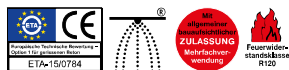
Werkstoff: Kohlenstoffstahl

Oberfläche: verzinkt blau, A2K

Oberflächencode
HECO-Etikett

Antrieb: Sechskantkopf

SMW Art.Nr. 1.0252



Abmessung D x L [mm]	Art.-Nr.	Bohr - Ø d ₀ [mm]	Klemm- stärke t _{fix} [mm]	Scheiben - Ø [mm]	Antrieb	Zulas- sungen	VE [Stk.]	Umkarton [Stk.]	Palettenmenge [Stk.]
-------------------------	----------	---------------------------------	---	----------------------	---------	------------------	--------------	--------------------	-------------------------

VARIANTA-HANDWERKERVERPACKUNG

16,0	120	49848	14,0	5/20	30,0	SW-21	•/O	10	40	3.360
	130	48417	14,0	15/30	30,0	SW-21	•/O	10	40	3.360
	140	48419	14,0	25/40	30,0	SW-21	•/O	10	40	2.560
	160	48421	14,0	45/60	30,0	SW-21	•/O	10	40	2.560
20,0	100	54275	18,0	15	38,0	SW-24		10	40	3.360
	130	54276	18,0	10	38,0	SW-24		10	40	2.880
	160	48423	18,0	20	38,0	SW-24	•/O	6	24	1.536
	180	48425	18,0	40	38,0	SW-24	•/O	6	24	1.536
	200	48427	18,0	60	38,0	SW-24	•/O	6	24	1.536

SW = Schlüsselweite

• = ETA 15/0784 / O = Z-21.8-2061 - Mehrfachverwendung

Ausführung: MMS-plus S Schwellenanker mit Sechskantkopf und Scheibe DIN 440

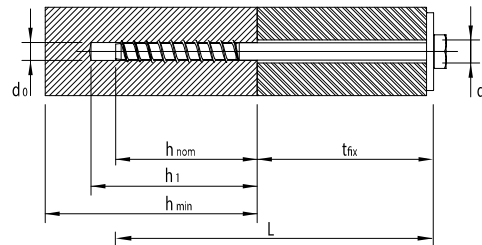
Werkstoff: Kohlenstoffstahl

Oberfläche: verzinkt blau, A2K

Oberflächencode
HECO-Etikett

Antrieb: Sechskantkopf

SMW Art.Nr. 1.0282



Abmessung D x L [mm]	Art.-Nr.	Bohr - Ø d ₀ [mm]	Klemm- stärke t _{fix} [mm]	Scheiben - Ø [mm]	Antrieb	Zulas- sungen	VE [Stk.]	Umkarton [Stk.]	Palettenmenge [Stk.]
-------------------------	----------	---------------------------------	---	----------------------	---------	------------------	--------------	--------------------	-------------------------

VARIANTA-HANDWERKERVERPACKUNG

12,0	180	48463	10,0	90/105	43,5	SW-19	•/O	25	100	4.800
	200	48465	10,0	110/125	43,5	SW-19	•/O	25	100	4.800
	240	48467	10,0	150/165	43,5	SW-19	•/O	25	100	4.800
	280	48469	10,0	190/205	43,5	SW-19	•/O	25	100	3.600
	320	48471	10,0	230/245	43,5	SW-19	•/O	25	100	3.600

SW = Schlüsselweite

• = ETA 15/0784

O = Z-21.8-2061 - Mehrfachverwendung

MMS-plus MULTI-MONTI®-plus



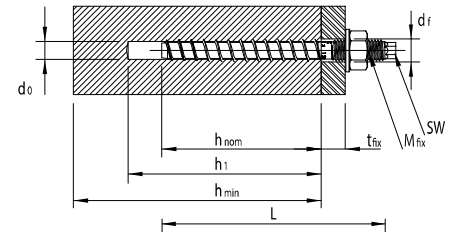
Ausführung: MMS-plus V Vorsteckanker mit metrischem Anschlussgewinde

Werkstoff: Kohlenstoffstahl

Oberfläche: verzinkt blau, A2K

Oberflächencode
HECO-Etikett

Antrieb: Sechskantkopf



Abmessung D x L [mm]	Art.-Nr.	Bohr - Ø d ₀ [mm]	Klemm- stärke t _{fix} [mm]	Anschluss- gewinde M _{fix}	Antrieb	Zulas- sungen	VE [Stk.]	Umkarton [Stk.]	Palettenmenge [Stk.]
-------------------------	----------	---------------------------------	---	--	---------	------------------	--------------	--------------------	-------------------------

VARIANTA-HANDWERKERVERPACKUNG

7,5	80	48668	6,0	15/35	M8x20	SW-5,5	•	50	500	24.000
	100	48670	6,0	35/55	M8x40	SW-5,5	•	50	500	24.000
10,0	90	48672	8,0	15/30	M10x20	SW-7	•/O	25	250	12.000
	110	48674	8,0	35/50	M10x40	SW-7	•/O	25	250	12.000
	130	48676	8,0	55/70	M10x60	SW-7	•/O	25	200	9.600
12,0	110	48678	10,0	20	M12x30	SW-8	•/O	25	100	8.400
	120	48680	10,0	15/30	M12x25	SW-8	•/O	25	100	8.400
	140	48682	10,0	35/50	M12x45	SW-8	•/O	25	100	8.400



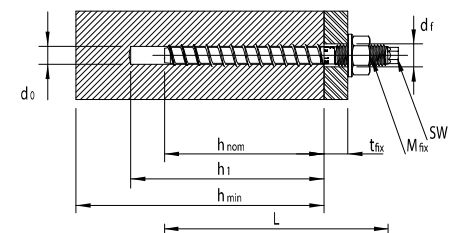
Ausführung: MMS-plus V Schwerlastanker, Vorsteckanker mit metrischem Anschlussgewinde

Werkstoff: Kohlenstoffstahl

Oberfläche: verzinkt blau, A2K

Oberflächencode
HECO-Etikett

Antrieb: Sechskantkopf



Abmessung D x L [mm]	Art.-Nr.	Bohr - Ø d ₀ [mm]	Klemm- stärke t _{fix} [mm]	Anschluss- gewinde M _{fix}	Antrieb	Zulas- sungen	VE [Stk.]	Umkarton [Stk.]	Palettenmenge [Stk.]
-------------------------	----------	---------------------------------	---	--	---------	------------------	--------------	--------------------	-------------------------

VARIANTA-HANDWERKERVERPACKUNG

16,0	150	48684	14,0	35	M16x90	SW-12	•/O	10	40	3.360
	200	48686	14,0	70/85	M16x75	SW-12	•/O	10	40	2.560
20,0	190	48688	18,0	30	M20x40	SW-15	•/O	6	24	1.536
	220	48690	18,0	60	M20x70	SW-15	•/O	6	24	1.536

SW = Schlüsselweite

• = ETA 15/0784 O = Z-21.8-2061 - Mehrfachverwendung

Ausführung: MMS-plus F Senkkopf

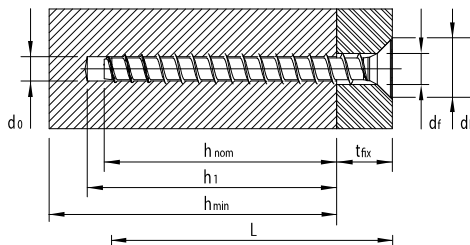
Werkstoff: Kohlenstoffstahl

Oberfläche: verzinkt blau, A2K

Oberflächencode
HECO-Etikett

Antrieb: T-Drive

SMW Art.Nr. 1.0250



Abmessung D x L [mm]	Art.-Nr.	Bohr - Ø d ₀ [mm]	Klemmstärke t _{fix} [mm]	Kopf - Ø [mm]	Antrieb	Zulasungen	VE [Stk.]	Umkarton [Stk.]	Palettenmenge [Stk.]
----------------------	----------	------------------------------	-----------------------------------	---------------	---------	------------	-----------	-----------------	----------------------

VARIANTA-HANDWERKERVERPACKUNG

5,0	30	54264 *	4,0	1	8,7	T-25		200	2.000	96.000
	40	54265	4,0	5	8,7	T-25		200	2.000	96.000
	50	54266	4,0	15	8,7	T-25		200	2.000	96.000
	60	54267	4,0	25	8,7	T-25		200	2.000	96.000
6,0	40	49860	5,0	5	11,5	T-30	•	100	1.000	48.000
	50	48495	5,0	5/15	11,5	T-30	•	100	1.000	48.000
	60	48497	5,0	15/25	11,5	T-30	•	100	1.000	48.000
	70	48499	5,0	25/35	11,5	T-30	•	100	1.000	48.000
	80	48501	5,0	35/45	11,5	T-30	•	50	500	24.000
	100	48503	5,0	55/65	11,5	T-30	•	50	500	24.000
	120	48505	5,0	75/85	11,5	T-30	•	50	500	24.000
	140	48507	5,0	95/105	11,5	T-30	•	50	500	24.000
7,5	45	49862	6,0	10	15,5	T-40	•	100	1.000	48.000
	50	48509	6,0	15	15,5	T-40	•	100	1.000	48.000
	60	48511	6,0	5/25	15,5	T-40	•	50	500	24.000
	70	48513	6,0	15/35	15,5	T-40	•	50	500	24.000
	80	48515	6,0	25/45	15,5	T-40	•	50	500	24.000
	100	48517	6,0	45/65	15,5	T-40	•	50	500	24.000
	120	48519	6,0	65/85	15,5	T-40	•	50	400	19.200
	140	48521	6,0	85/105	15,5	T-40	•	50	400	19.200
10,0	60	48525	8,0	10	19,5	T-45	•	25	250	12.000
	70	48527	8,0	5/20	19,5	T-45	•/O	25	250	12.000
	80	48529	8,0	15/30	19,5	T-45	•/O	25	250	12.000
12,0	90	48531	10,0	15	24,0	T-50	•/O	25	100	8.400
	100	48533	10,0	10/25	24,0	T-50	•/O	25	100	8.400
	120	48535	10,0	30/45	24,0	T-50	•/O	25	100	8.400

• = ETA 15/0784

O = Z-21.8-2061 - Mehrfachverwendung

* nicht für Befestigungen unter Brandbeanspruchung geprüft

MMS-plus MULTI-MONTI®-plus



Ausführung: MMS-plus MS Montageschienenanker mit flachem Rundkopf

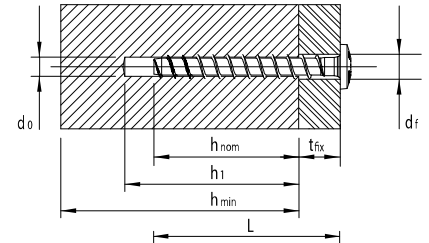
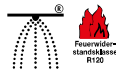
Werkstoff: Kohlenstoffstahl

Oberfläche: verzinkt blau, A2K

Oberflächencode
HECO-Etikett

Antrieb: T-Drive

SMW Art.Nr. 1.0259



Abmessung D x L [mm]	Art.-Nr.	Bohr - Ø d ₀ [mm]	Klemmstärke t _{fix} [mm]	Kopf - Ø [mm]	Antrieb	Zulas- sungen	VE [Stk.]	Umkarton [Stk.]	Palettenmenge [Stk.]	
VARIANTA-HANDWERKERVERPACKUNG										
7,5	35	49827	6,0	1	17,0	T-30	•	100	1.000	48.000
	40	49854	6,0	5	17,0	T-30	•	100	1.000	48.000
	45	49829	6,0	10	17,0	T-30	•	100	1.000	48.000
	50	49856	6,0	15	17,0	T-30	•	100	1.000	48.000
	60	52374	6,0	5/25	17,0	T-30	•	50	500	24.000

• = ETA 15/0784

Ausführung: MMS-plus ST Stockanker mit metr. Anschlussgewinde

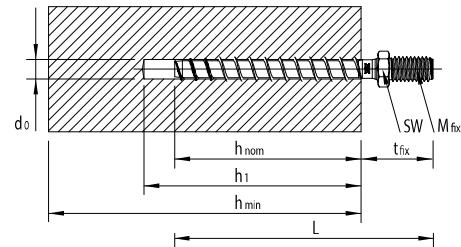
Werkstoff: Kohlenstoffstahl

Oberfläche: verzinkt blau, A2K

Oberflächencode
HECO-Etikett

Antrieb: Sechskantkopf

SMW Art.Nr. 1.0173



Abmessung D x L [mm]	Art.-Nr.	Bohr - Ø d ₀ [mm]	Klemmstärke t _{fix} [mm]	Kopf - Ø [mm]	Antrieb	Zulas- sungen	VE [Stk.]	Umkarton [Stk.]	Palettenmenge [Stk.]	
VARIANTA-HANDWERKERVERPACKUNG										
6,0	55	48654	5,0	10/20	10,0	SW-10	•	100	1.000	48.000
	65	48656	5,0	20/30	10,0	SW-10	•	50	500	24.000
7,5	60	48658	6,0	25	10,0	SW-10	•	50	500	24.000
	70	48660	6,0	35	10,0	SW-10	•	50	500	24.000
	80	48662	6,0	25/45	10,0	SW-10	•	50	500	24.000
	100	48664	6,0	45/65	10,0	SW-10	•	50	500	24.000
	120	49831	6,0	65/85	10,0	SW-10	•	50	400	19.200
10,0	75	49858	8,0	25	13,0	SW-13	•	25	250	12.000
	85	48666	8,0	20/35	13,0	SW-13	•/O	25	250	12.000

SW = Schlüsselweite

• = ETA 15/0784 / O = Z-21.8-2061 - Mehrfachverwendung

MMS-plus ST 6,0 Anschlussgewinde M6 x 5 mm

MMS-plus ST 7,5 Anschlussgewinde M8 x 14 mm

MMS-plus ST 10,0 Anschlussgewinde M10 x 11 mm

MMS-plus MULTI-MONTI®-plus



Ausführung: MMS-plus I Innengewindeanker

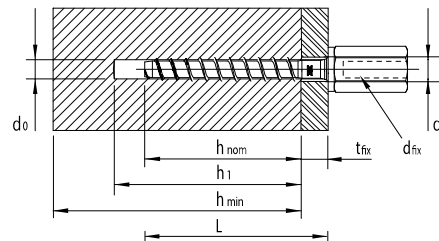
Werkstoff: Kohlenstoffstahl

Oberfläche: verzinkt blau, A2K

Oberflächencode
HECO-Etikett

Antrieb: Sechskantkopf

SMW Art.Nr. 1.0292



Abmessung D x L [mm]	Art.-Nr.	Bohr - Ø d ₀ [mm]	Klemmstärke t _{fix} [mm]	Kopf - Ø [mm]	Antrieb	Zulas- sungen	VE [Stk.]	Umkarton [Stk.]	Palettenmenge [Stk.]	
VARIANTA-HANDWERKERVERPACKUNG										
6,0	40	48692	5,0	5	11,0	SW-10	•	100	1.000	48.000
7,5	40	49833 *	6,0	5	14,5	SW-13	•	40	400	19.200
	60	49834 *	6,0	5/25	14,5	SW-13	•	40	400	19.200
7,5	40	48696	6,0	5	14,5	SW-13	•	50	500	24.000
	60	48698	6,0	5/25	14,5	SW-13	•	50	500	24.000
10,0	60	48700	8,0	10	19,5	SW-13	•	25	250	12.000
	75	48702	8,0	10/25	19,5	SW-13	•/O	25	250	12.000

SW = Schlüsselweite

• = ETA 15/0784 / O = Z-21.8-2061 - Mehrfachverwendung

* = Kombigewinde M8/M10 x 23mm

MMS-plus I 6,0 Innengewinde M6 x 15mm

MMS-plus I 7,5 Innengewinde M8 x 12mm

MMS-plus I 10,0 Innengewinde M10 x 13mm

Ausführung: MMS-plus P PanHead, Rundkopf

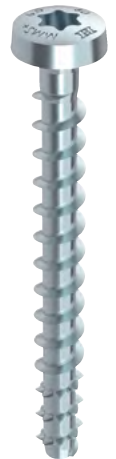
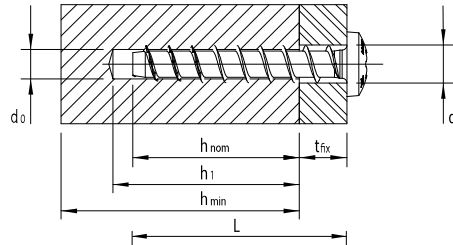
Werkstoff: Kohlenstoffstahl

Oberfläche: verzinkt blau, A2K

Oberflächencode
HECO-Etikett

Antrieb: T-Drive

SMW Art.Nr. 1.0251



Abmessung D x L [mm]	Art.-Nr.	Bohr - Ø d ₀ [mm]	Klemmstärke t _{fix} [mm]	Kopf - Ø [mm]	Antrieb	Zulas- sungen	VE [Stk.]	Umkarton [Stk.]	Palettenmenge [Stk.]	
VARIANTA-HANDWERKERVERPACKUNG										
5,0	30	54268 *	4,0	1	7,9	T-20	•	200	2.000	96.000
	50	54269	4,0	15	7,9	T-20	•	200	2.000	96.000
6,0	30	54278 *	5,0	1	11,2	T-30	•	200	2.000	96.000
	35	49850	5,0	1	11,2	T-30	•	100	1.000	48.000
	40	48483	5,0	5	11,2	T-30	•	100	1.000	48.000
	50	48485	5,0	5/15	11,2	T-30	•	100	1.000	48.000
	60	48487	5,0	15/25	11,2	T-30	•	100	1.000	48.000
7,5	25	54279 *	6,0	1	14,5	T-30	•	200	2.000	96.000
	35	49852	6,0	1	14,5	T-30	•	100	1.000	48.000
	40	48489	6,0	5	14,5	T-30	•	100	1.000	48.000
	50	48491	6,0	15	14,5	T-30	•	100	1.000	48.000
	60	48493	6,0	5/25	14,5	T-30	•	50	500	24.000
10,0	60	49823	8,0	10	19,5	T-40	•	25	250	12.000
	70	49825	8,0	5/20	19,5	T-40	•/O	25	250	12.000

• = ETA 15/0784 / O = Z-21.8-2061 - Mehrfachverwendung

* nicht für Befestigungen unter Brandbeanspruchung geprüft

MMS-plus MULTI-MONTI®-plus



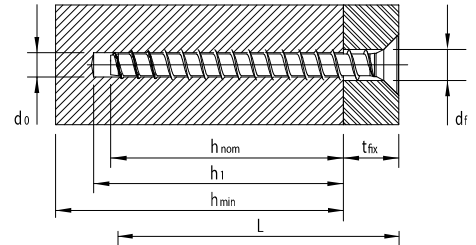
Ausführung: MMS-plus KS Kabelschellenschraube

Werkstoff: Kohlenstoffstahl

Oberfläche: verzinkt blau, A2K

Oberflächencode
HECO-Etikett

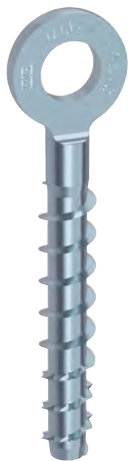
Antrieb: T-Drive



Abmessung D x L [mm]	Art.-Nr.	Bohr - Ø d ₀ [mm]	Klemmstärke t _{fix} [mm]	Kopf - Ø [mm]	Antrieb	Zulas- sungen	VE [Stk.]	Umkarton [Stk.]	Palettenmenge [Stk.]
-------------------------	----------	---------------------------------	--------------------------------------	------------------	---------	------------------	--------------	--------------------	-------------------------

VARIANTA-HANDWERKERVERPACKUNG

5,0	40	54270	4,0	5	7,8	T-20	200	2.000	96.000
-----	----	-----------------------	-----	---	-----	------	-----	-------	--------



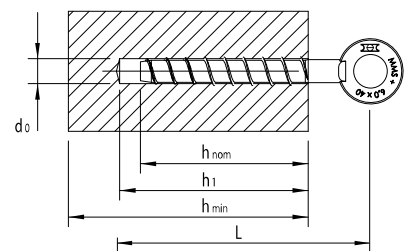
Ausführung: MMS-plus R Ringanker*

Werkstoff: Kohlenstoffstahl

Oberfläche: verzinkt blau, A2K

Oberflächencode
HECO-Etikett

Antrieb: Setzwerkzeug



Abmessung D x L [mm]	Art.-Nr.	Bohr - Ø d ₀ [mm]	Klemmstärke t _{fix} [mm]	Kopf - Ø [mm]	Antrieb	Zulas- sungen	VE [Stk.]	Umkarton [Stk.]	Palettenmenge [Stk.]
-------------------------	----------	---------------------------------	--------------------------------------	------------------	---------	------------------	--------------	--------------------	-------------------------

VARIANTA-HANDWERKERVERPACKUNG

6,0	40	54280	5,0	-	14,0		200	2.000	96.000
-----	----	-----------------------	-----	---	------	--	-----	-------	--------

* Setzwerkzeug ist beige packt

Ausführung: MMS-TC TimberConnect

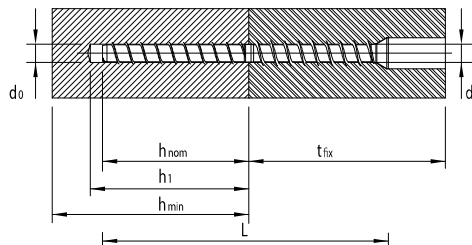
Werkstoff: Kohlenstoffstahl

Oberfläche: verzinkt blau, A2K

Oberflächencode
HECO-Etikett

Antrieb: T-Drive

SMW Art.Nr. 1.0258



Abmessung D x L [mm]	Art.-Nr.	Bohr - Ø d ₀ [mm]	Klemmstärke t _{fix} [mm]	Kopf - Ø [mm]	Antrieb	Zulas- sungen	VE [Stk.]	Umkarton [Stk.]	Palettenmenge [Stk.]
VARIANTA-HANDWERKERVERPACKUNG									
7,5 100	48308	6,0	40-140	10,0	T-30	O	50	500	24.000
10,0 130	48310	8,0	60-200	16,0	T-45	O	25	250	12.000
12,0 160	48312	10,0	80-300	17,0	T-50	O	25	100	8.400

O = Z-21.1-1879

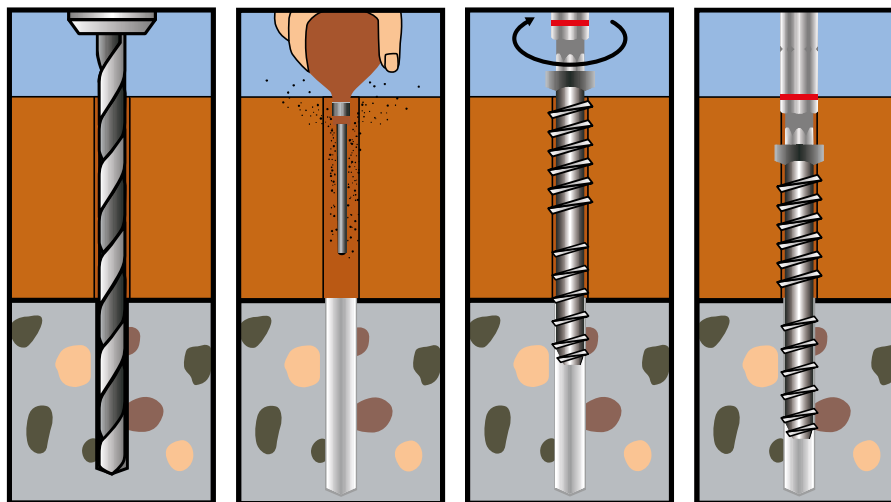
Die zugehörigen Setwerkzeuge finden Sie auf Seite 210

Die richtige Montage

1. Bohren
2. Bohrloch reinigen
3. Einschrauben
4. Fertig



▶ Video

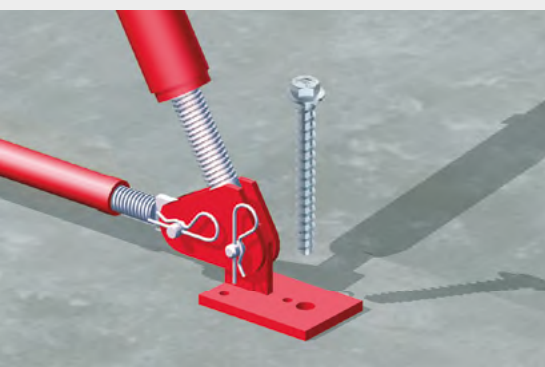




MULTI-MONTI®-plus SSK

PRODUKTINFORMATION

- Temporäre Befestigung von Baustelleneinrichtungen wie z.B. Baustützen, Schrägstützen, Absturzsicherungen, Gerüste
- Demontierbar und wiederverwendbar unter Verwendung einer Prüfhülse
- Zugelassen für die Verwendung in jungem Beton ab einer Betondruckfestigkeit $f_{c,cube} \geq 10 \text{ N/mm}^2$
- Lochdurchmesser von 17 – 23 mm in der Grundplatte mit einer Schraube abdeckbar
- Maschinell setzbar, kein definiertes Anzugsdrehmoment nötig
- Kein Spreizdruck
- Sicher in der Anwendung, keine versteckten Montagefehler möglich
- Zugelassenes und überwachtes Produkt



Der innovative Schraubanker für Befestigungen von Richstützen im jungen Beton

Kopfprägung

für einfache Identifizierung des Ankers auch nach der Montage

Konus unter dem Kopf

passt sich an verschiedene Lochdurchmesser an

Ideale Kern-/Gewindegeometrie

ermöglicht leichtes Einschrauben und hohe Tragfähigkeiten

Verzahnte Funktionsspitze

reduziert den Verschleiß und erlaubt so die Mehrfachverwendung bei temporären Befestigungen



Ausführung: MMS-plus SSK Sechskantkopf mit angepresster Scheibe und Konus

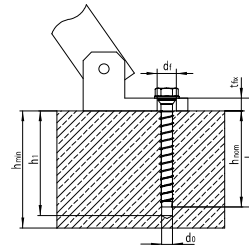
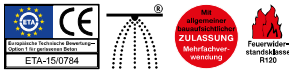
Werkstoff: Kohlenstoffstahl

Oberfläche: verzinkt blau, A2K

Oberflächencode
HECO-Etikett

Antrieb: Sechskantkopf

SMW Art.Nr. 1.0157



Abmessung D x L [mm]	Art.-Nr.	Bohr - Ø d ₀ [mm]	Klemm- stärke t _{ix} [mm]	Scheiben - Ø [mm]	Antrieb	Zulas- sungen	VE [Stk.]	Umkarton [Stk.]	Palettenmenge [Stk.]
-------------------------	----------	---------------------------------	--	----------------------	---------	------------------	--------------	--------------------	-------------------------

VARIANTA-HANDWERKERVERPACKUNG

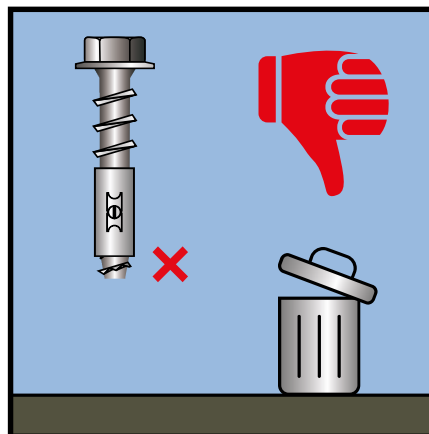
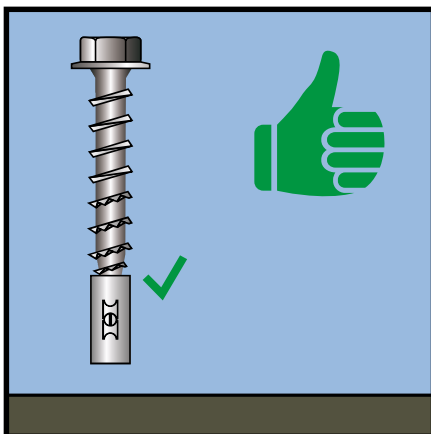
16,0	130	53794	14,0	15/30	30,0	SW-24	•/O	10	40	3.360
------	-----	-----------------------	------	-------	------	-------	-----	----	----	-------

• = ETA 15/0784

O = Z-21.8-2061 - Mehrfachverwendung

Die zugehörige Prüfhülse finden Sie auf Seite 212

WIEDERVERWENDBARKEITSPRÜFUNG



Mit der **HECO-Prüfhülse** für die MMS-plus SSK mit **Durchmesser 16**, (Artikel-Nr. 47794) kann die Schraube bei temporären Befestigungen jederzeit auf ihre Wiederverwendbarkeit geprüft werden.

Zulässige Maximallasten eines Einzeldübels für Befestigungen im gerissenen und ungerissenen Beton gemäß ETA-15/0784

(Bei der Bemessung ist die gesamte Bewertung zu beachten).

Dübelgrößen			MMS-plus 6		MMS-plus 7,5		MMS-plus 10		MMS-plus 12		MMS-plus 16		MMS-plus 20	
			gvz		gvz		gvz		gvz		gvz		gvz	
Einschraubtiefe	h_{nom}	= [mm]	35	45	35	55	50	65	75	90	100	115	140	
Größte zulässige Zuglast¹⁾ "N_{zul}" eines Einzeldübels ohne Randeinfluss¹⁾														
Gerissener Beton C20/25 ³⁾	[kN]		0,5	0,7	1,0	2,0	3,0	4,4	5,9	7,9	9,9	14,8	21,7	
Ungerissener Beton C20/25 ³⁾	[kN]		2,7	4,0	2,0	7,1	5,4	8,8	10,7	14,6	16,8	21,2	30,3	
Größte zulässige Querkraft¹⁾ "V_{zul}" eines Einzeldübels ohne Randeinfluss²⁾														
Gerissener Beton C20/25 ³⁾	[kN]		2,3	2,4 ⁵⁾	2,4	3,6 ⁵⁾	3,8	6,3	7,7	14,3 ⁵⁾	24,0	29,7 ⁵⁾	43,3	
Ungerissener Beton C20/25 ³⁾	[kN]		2,4 ⁵⁾	2,4 ⁵⁾	3,3	3,6 ⁵⁾	5,4	8,1 ⁵⁾	10,7	14,3 ⁵⁾	29,7 ⁵⁾	29,7 ⁵⁾	50,5 ⁵⁾	
Zulässiges Biegemoment¹⁾ "M_{zul}"														
	[Nm]		4,0		8,4		20,4		39,6		123,0		275,1	
Bauteilabmessungen und Montagekennwerte														
Bohrernenddurchmesser	d_0	= [mm]	5,0		6,0		8,0		10,0		14,0		18,0	
Bohrlochtiefe	h_1	≥ [mm]	40	50	40	65	60	75	85	100	115	130	160	
Einschraubtiefe	h_{nom}	≥ [mm]	35	45	35	55	50	65	75	90	100	115	140	
Rechnerische Verankerungstiefe	h_{ef}	= [mm]	26	35	26	43	36	50	57	70	77	90	114	
Min. Achsabstand	s_{min}	= [mm]	30		35		35		40		60		80	
Min. Randabstand	c_{min}	= [mm]	30		30		35		40		60		80	
Mindestbauteildicke	h_{min}	= [mm]	100		100		100	115	125	150	150		180	
Durchgangsloch im anzuschließenden Bauteil	d_f	≤ [mm]	7		9		12,5		14,5		19		23	
Empfohlene max. Leistungsabgabe Setzgerät ⁴⁾	T_{max}	= [Nm]	75	100	120		250		250		600		800	
Empfohlenes max. Anzugsdrehmoment	T_{max}	= [Nm]	10		20		40		55		110		180	
Installationsmoment für Anschlussgewinde ⁴⁾ (MMS-plus V)	T_{inst}	≤ [Nm]	-		15		20		30		55	70	140	

1) Das bedeutet $c \geq 1,5 \cdot h_{ef}$ und $s \geq 3 \cdot h_{ef}$

2) Das bedeutet $c \geq 10 \cdot h_{ef}$

3) Der Beton wird als normal bewehrt angesetzt. Bei höheren Betonfestigkeiten sind ggf. höhere Widerstände möglich.

4) Die Leistungsabgabe und das Anzugsdrehmoment sind im Zulassungsbescheid festgelegt, die Einhaltung dieser Vorgabe daher zulassungsrelevant.

5) Stahlversagen maßgebend.

*) Auf der Widerstandsseite sind die Teilsicherheitsbeiwerte der Dübelwiderstände sowie die Materialteilsicherheitsbeiwerte der Bemessungsmethoden A nach Anhang C der ETAG 001 bzw. CEN/TS 1992-4 berücksichtigt. Auf der Einwirkungsseite wurde ein Teilsicherheitsbeiwert von $\gamma_G = 1,35$ berücksichtigt. Bei kombinierter Beanspruchung, Dübelgruppen sowie Achs- oder Randeinflüssen beachten Sie bitte die Festlegungen für die Bemessungsmethoden A nach ETAG 001 Anhang C bzw. CEN/TS 1992-4 oder unsere Bemessungshilfe.